

Der Pflegestützpunkt stellt sich vor



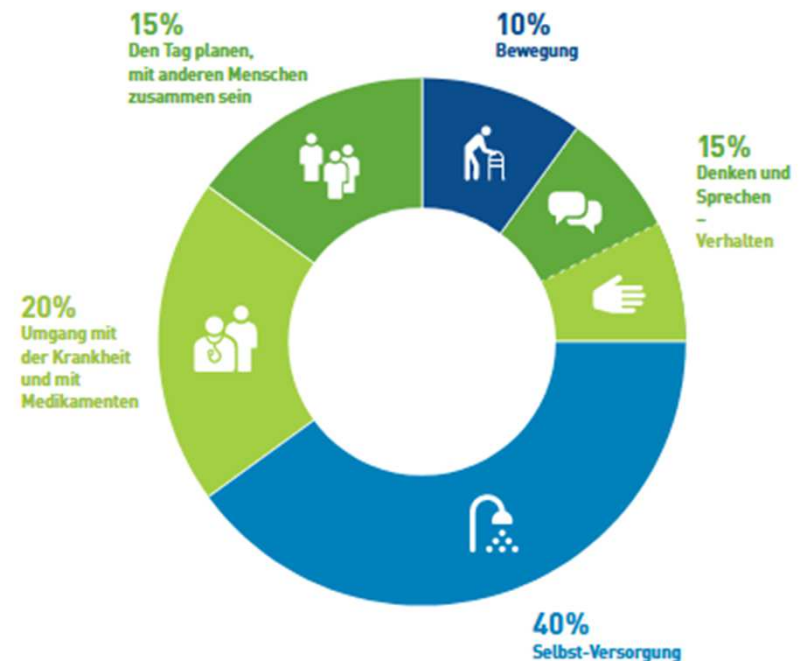
Pflegebedürftigkeit

Wer ist pflegebedürftig?

Gemäß § 14 SGB XI gelten Menschen als pflegebedürftig, die auf die Hilfe Dritter angewiesen sind, da ihre **Selbstständigkeit** gesundheitlich bedingt beeinträchtigt ist. Darüber hinaus muss die Pflegebedürftigkeit voraussichtlich für mindestens **sechs Monate** bestehen.

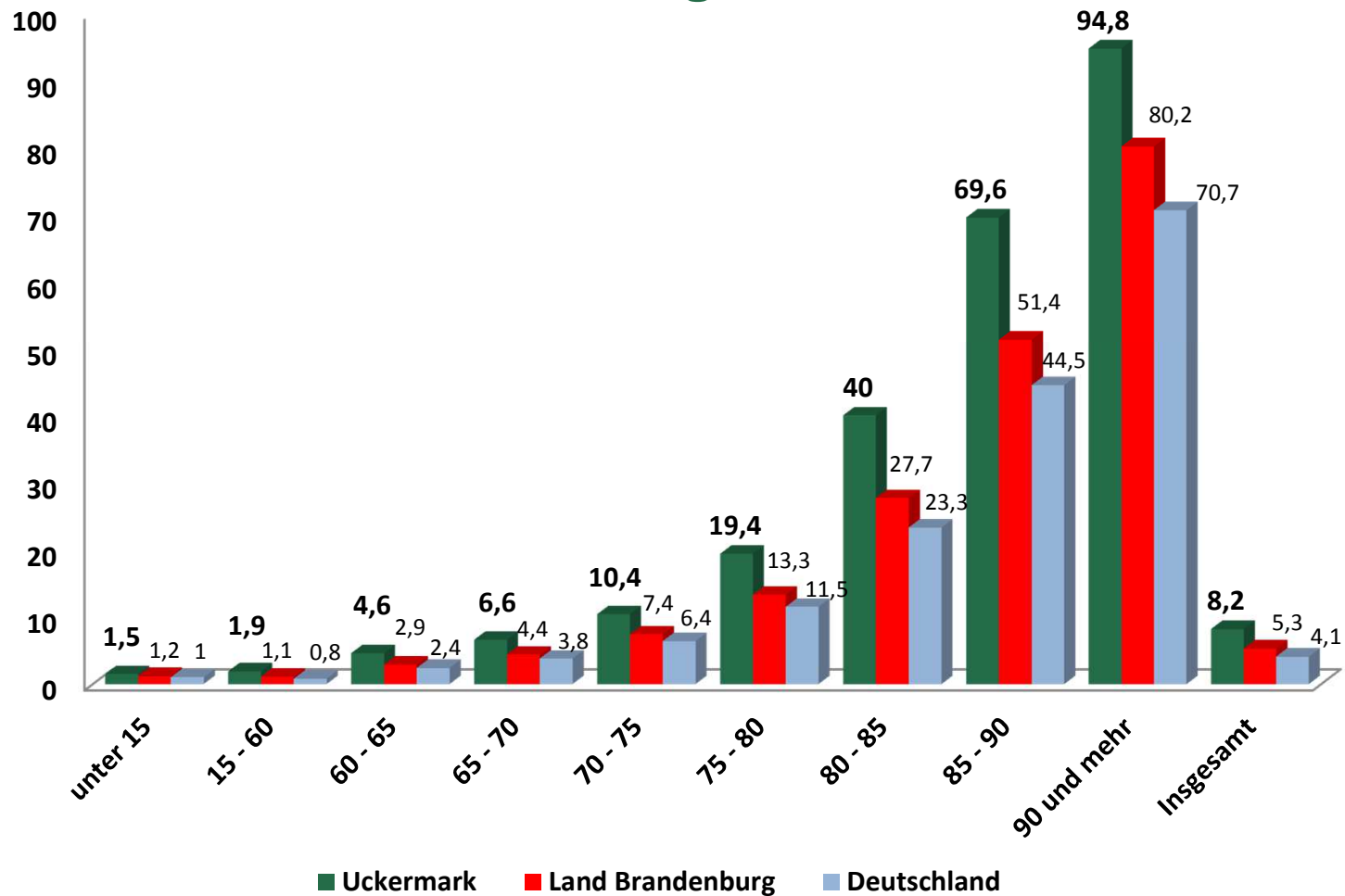
Die gesundheitlich bedingten Einschränkungen können nicht selbstständig kompensiert oder bewältigt werden.

Module der MDK Begutachtung



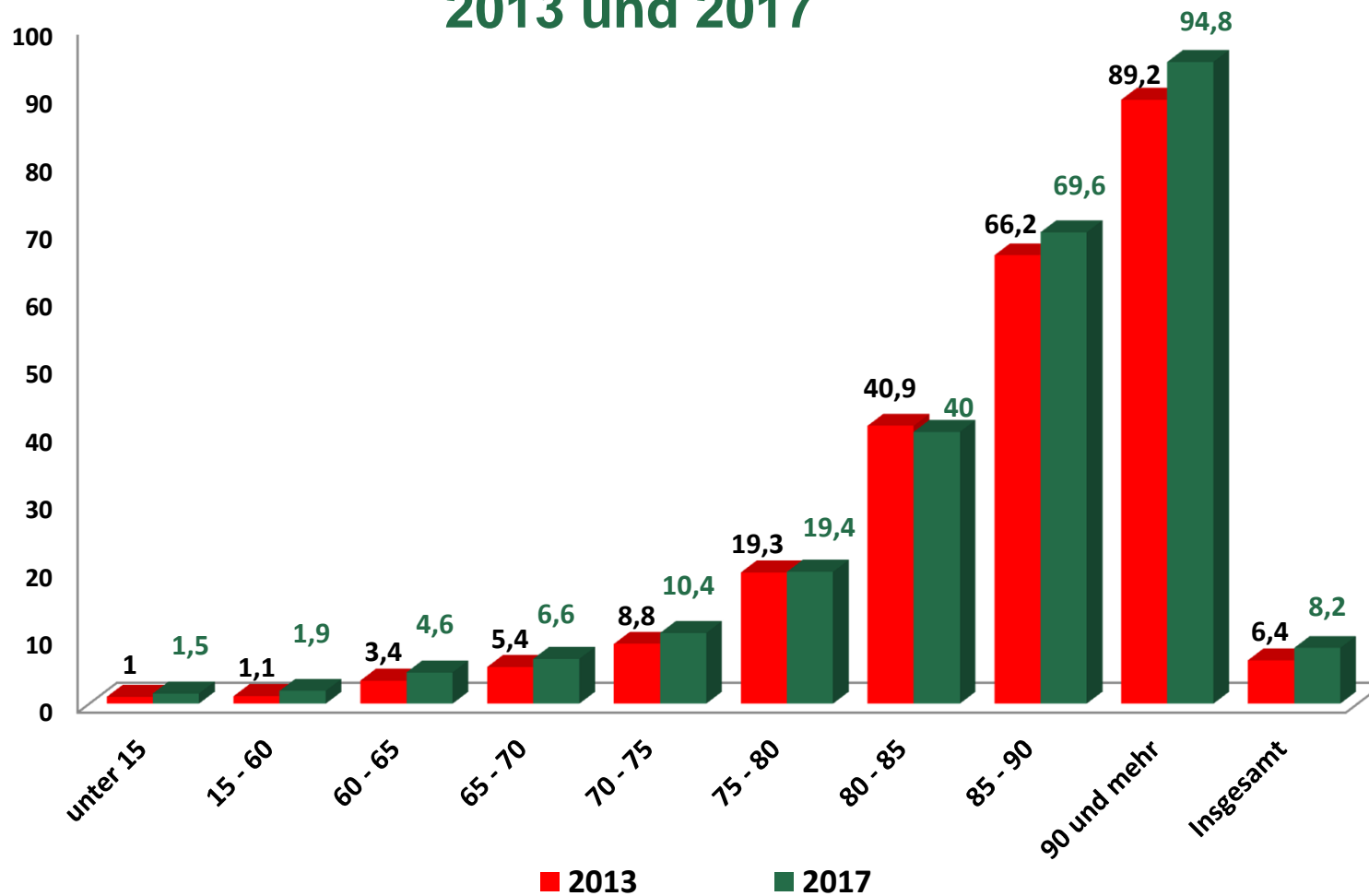
Quelle Abbildung: <https://www.mds-ev.de/themen/pflegebeduerftigkeit-und-pflegebegutachtung/das-begutachtungsinstrument.html>

Anteil Pflegebedürftiger nach Alter und Region 2017

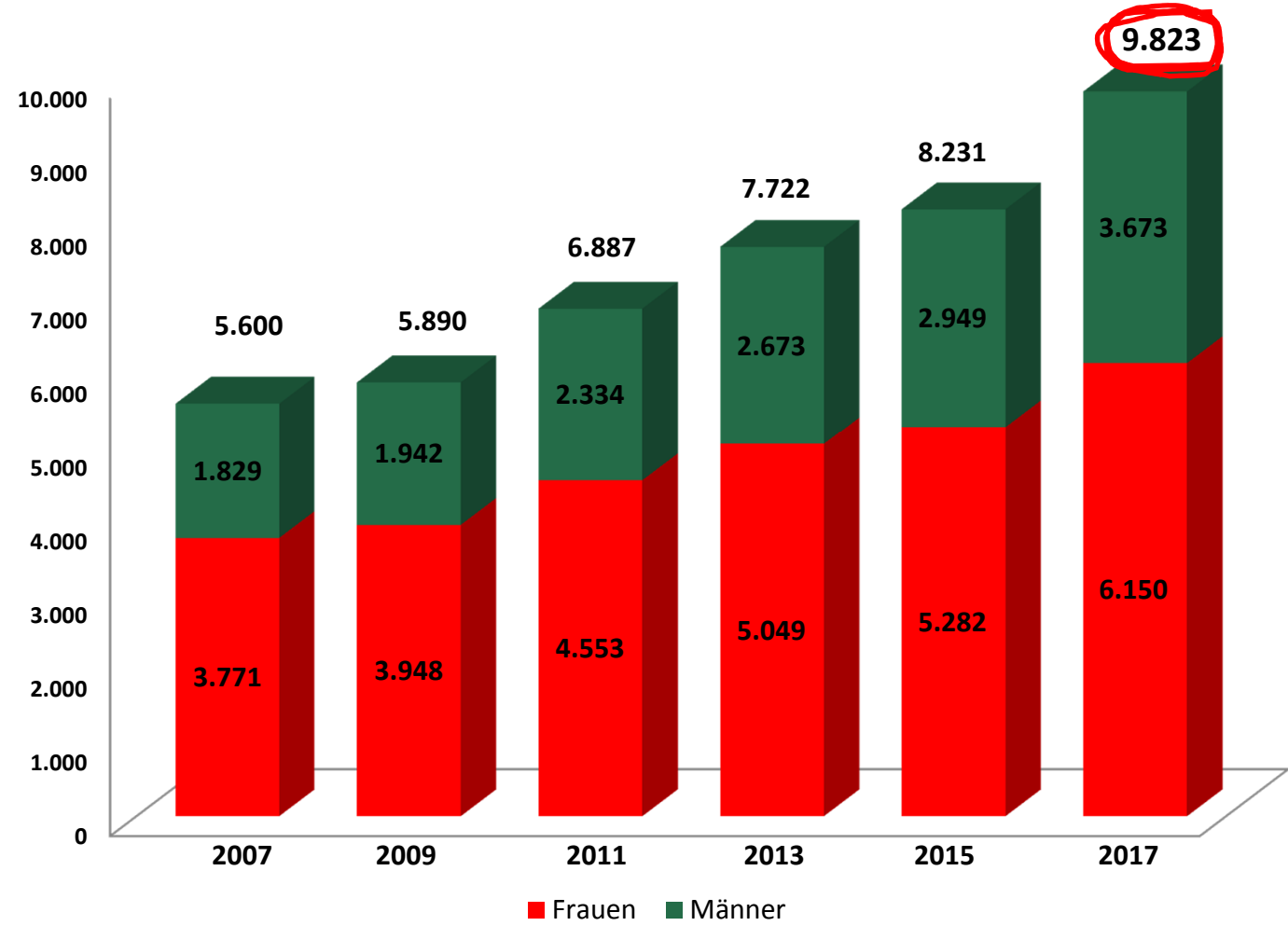


eigene Darstellung; Quelle Diagramm: <https://msgiv.brandenburg.de/sixcms/media.php/9/daten-und-fakten-zur-pflege-im-landkreis-uckermark.pdf>

Anteil Pflegebedürftiger in der Uckermark Vergleich der Jahre 2013 und 2017



Alter und Pflegebedürftigkeit im Zeitverlauf



eigene Darstellung; Quelle Diagramm: <https://msgiv.brandenburg.de/sixcms/media.php/9/daten-und-fakten-zur-pflege-im-landkreis-uckermark.pdf>

Pflegestützpunkt

**Bei uns erhalten
Pflegebedürftige und ihre
Angehörigen Informationen,
Beratung und Unterstützung
rund um die Themen Pflege und
Alter.**

Die Träger des
Pflegestützpunktes Uckermark
sind die Kranken- und
Pflegekassen (vertreten durch
die AOK Nordost) sowie der
Landkreis Uckermark (vertreten
durch das Sozialamt).



Pflegestützpunkt

Was zeichnet uns aus?

- Wir beraten Sie telefonisch oder persönlich.
- Unsere Beratung ist **kostenfrei** und **trägerneutral**.
- Wir sind unabhängig und verbraucherorientiert.
- Qualifizierte Mitarbeiterinnen und Mitarbeiter unterstützen Sie **wohntnah**, umfassend und **zeitnah**.
- Wir begleiten Sie kompetent durch die Vielfalt der Pflege- und Hilfsangebote.

Rufen Sie uns an oder besuchen Sie uns zu den Sprechzeiten im Pflegestützpunkt.

Pflegestützpunkt

Was ist ein
Pflegegrad?

Wie **beantrage** ich einen
Pflegegrad?

Ich möchte **zuhause bleiben**
welche Hilfen gibt es?

Woher bekomme ich
finanzielle Unterstützung?

Welche **Hilfsmittel**
erleichtern mir den Alltag?

Wie finde ich geeignete
pflegeergänzende Angebote,
einen Pflegedienst oder eine
Pflege- oder Betreuung-
einrichtung?

Welche **Kosten** entstehen?

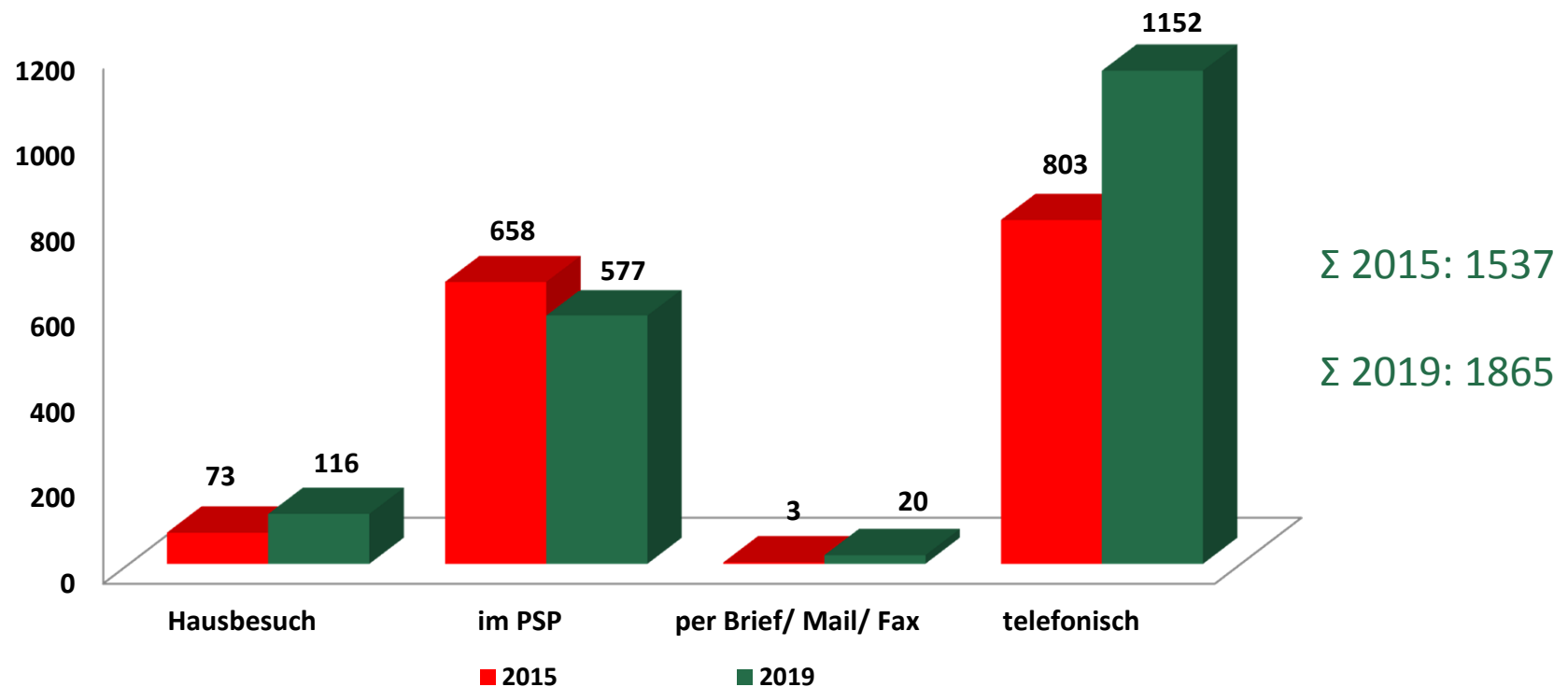
Wie organisiere ich die
Pflege meines Angehörigen?

Wie kann ich **entlastet** werden?



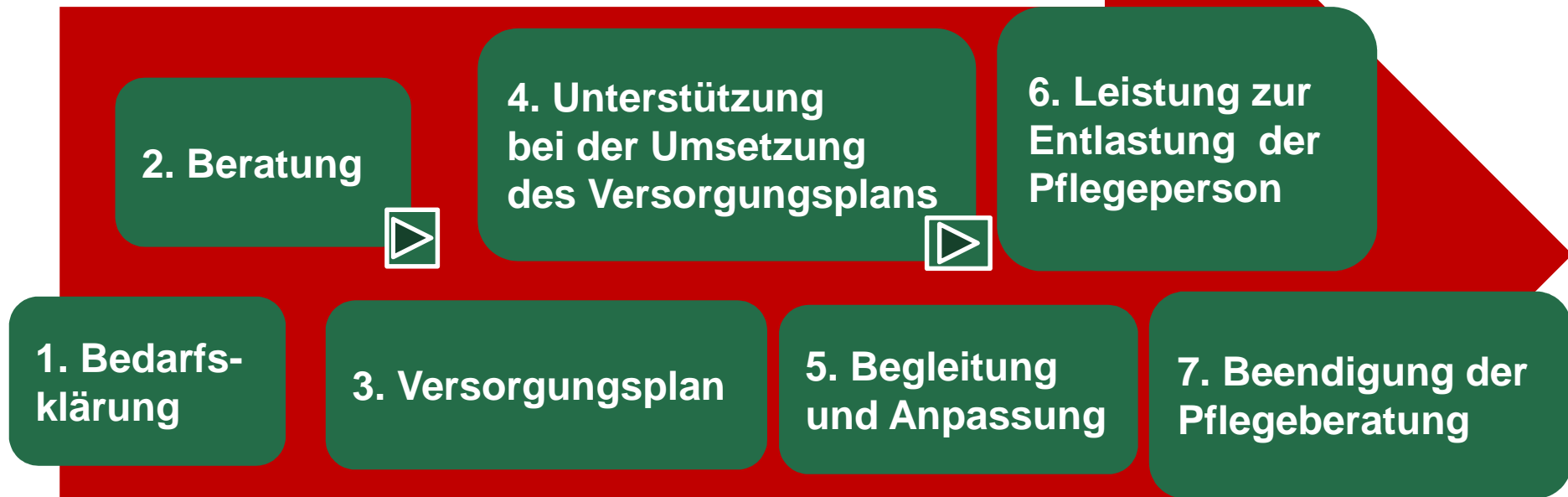
Pflegestützpunkt

Kontakte im PSP Schwedt/ Oder im Jahresvergleich



Pflegestützpunkt

Der Beratungsprozess

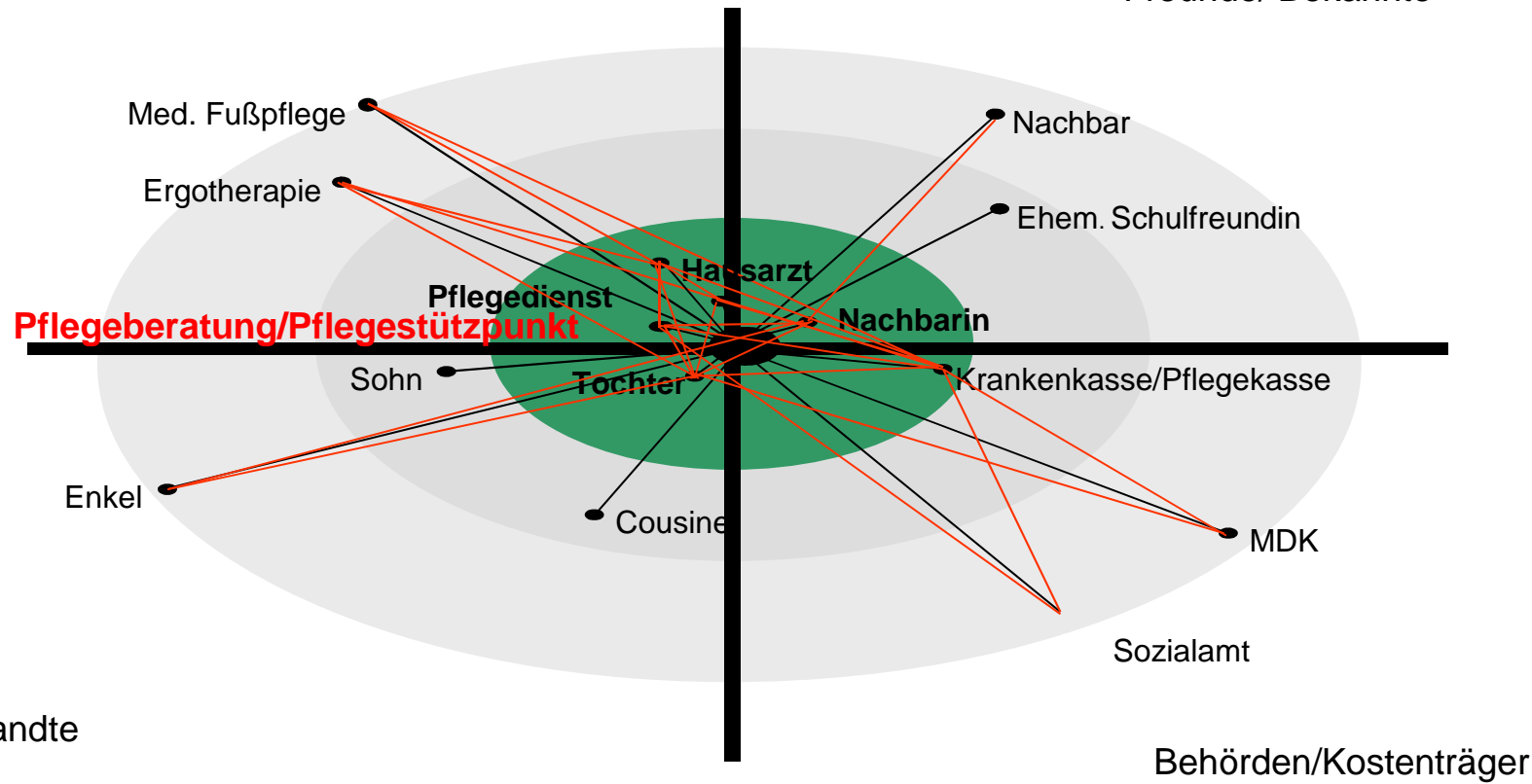


Pflegestützpunkt

Netzwerke Pflegebedürftiger

Professionelle Helfer

Freunde/ Bekannte



Pflegestützpunkt

Ziel der Besuche in einem Pflegestützpunkt

Pflegeberatung zielt
darauf ab . . .

- Pflege im häuslichen Umfeld so lange wie möglich zu ermöglichen,
- pflegende Angehörige zu begleiten, zu unterstützen und zu entlasten,
- unerwünschte Heimunterbringungen zu verhindern,
- auf ehrenamtliche Angebote hinzuweisen,
- Zugänge zu Angeboten zu erleichtern.

Ermöglicht wird dies durch die Kombination von Information, Beratung und Netzwerkarbeit.

Pflegestützpunkt

Ansprechpartner der Pflegestützpunkte im Landkreis Uckermark

Standort Schwedt/ Oder

Frau Jelonek
Pflegeberaterin

Telefon

 03332 / 25 78 014

Frau Lüdke
Sozialberaterin

Telefon

 03332 / 25 78 014

Standort Außenstelle Prenzlau

Frau Wulf
Pflegeberaterin

Telefon

 03984 / 70 15 49

Frau Steffen
Netzwerkkoordinatorin

Telefon

 03984 / 70 16 49

Pflegestützpunkt



Kontaktdaten der Pflegestützpunkte im Landkreis Uckermark

Standort Schwedt/ Oder

Sprechzeiten:

Dienstag: 08:00 - 12:00 Uhr
13:00 - 18:00 Uhr

Donnerstag: 08:00 - 12:00 Uhr
13:00 - 16:00 Uhr

sowie nach Vereinbarung

**Berliner Straße 127 b
16303 Schwedt/Oder**

Standort Außenstelle Prenzlau

Sprechzeiten:

Dienstag: 08:00 - 12:00 Uhr
13:00 - 18:00 Uhr

Mittwoch: 08:00 - 12:00 Uhr
13:00 - 16:00 Uhr

sowie nach Vereinbarung

**Stettiner Str. 21
17291 Prenzlau**

E-Mail: uckermark@pflegestuuetzpunkte-brandenburg.de

Vielen Dank für Ihre Aufmerksamkeit!



Leistungen der Pflegeversicherung



Quelle Abbild.: <https://pflege-dschungel.de/a-leistungen-der-pflegeversicherung/1-pflegeberatung/#b7>



Pflegestützpunkt

Zusammenarbeit in der Region

